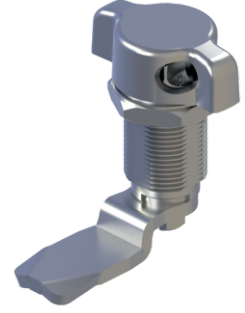


Grup Kodu	Malzeme	Yüzey Kaplama	Dil Kodu	Sağ / Sol	Koruma Derecesi
Group Code	Material	Finish	Cam Code	Right / Left	Ingress Protection Rating
KA39	.1	.2	.CC Diller için Sayfa:1 - Tablo: 1/2 For cams please check Page:1 - Table: 1/2	.R / L	.0
	1: Zamak	2: Krom / Chrome			0: Yok / No

KA39

ASMA KİLİT HAMİLLİ PANO KİLİDİ - 30mm.
WING KNOB FOR PADLOCK - 30mm.



Kullanım Alanları

- * Elektrik Panoları
- * Çelik Dolap
- * Makine Kapakları

Malzeme

- * Gövde : Zamak
DIN-EN 1774-ZnAl4Cu1
- * Kelebek : Zamak
DIN-EN 1774-ZnAl4Cu1
- * Dil (CC) : Çelik
- * Kaplama: Krom

Applications

- * Electric Panels
- * Steel Drawers
- * Machinery Covers

Material

- * Body: Zamak
DIN-EN 1774-ZnAl4Cu1
- * Knob: Zamak
DIN-EN 1774-ZnAl4Cu1
- * Cam (CC): Steel
- * Finish: Chrome

SP01.2.1

KİLİT MONTAJ SACI
LOCK FIXING DEVICE (Steel)

